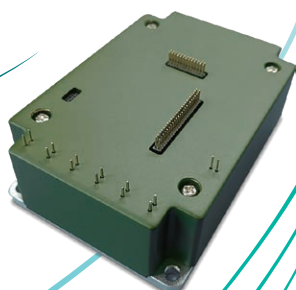
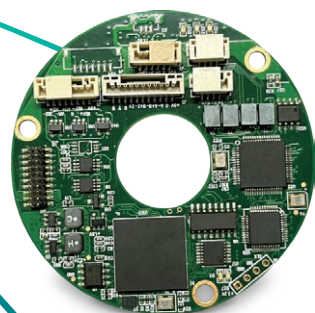
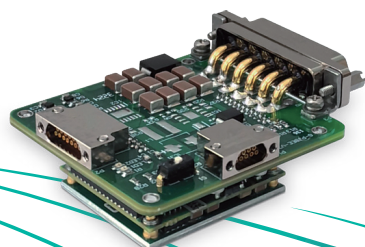


国产自研 自主可控



# 紧凑型伺服驱动器

[www.palkitech.com](http://www.palkitech.com)

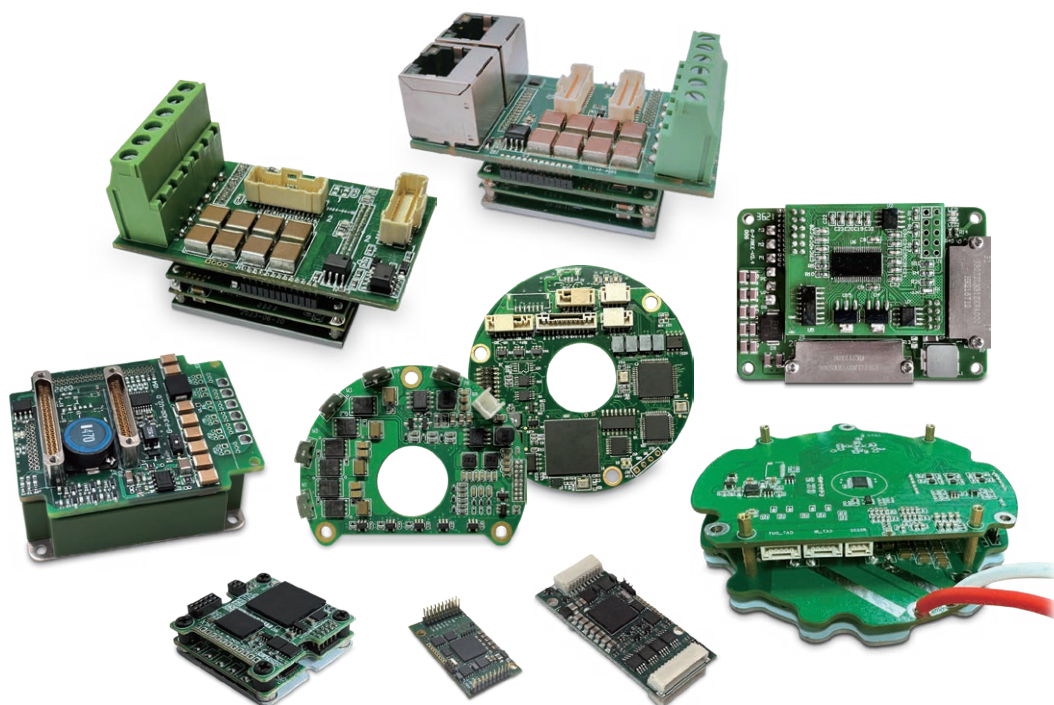
# 高性能 高集成 可定制的全国产伺服驱动器

## 国产自研、自主可控

我们致力于为客户提供定制化，集成一体化智能解决方案，满足不同领域的个性化需求。目前已形成多元化伺服驱动器系列产品，其拥有体积小、功率密度大、接口丰富、安装方便、调试简单及可靠性高等特点。系列产品涵盖不同功率范围的低压直流输入、高压直流输入、通用高压交流输入。同时可满足特殊用户定制产品的需求，具备完全自主知识产权，实现了元器件与结构件的双100%国产，可与国外某系列伺服驱动器原位替代。

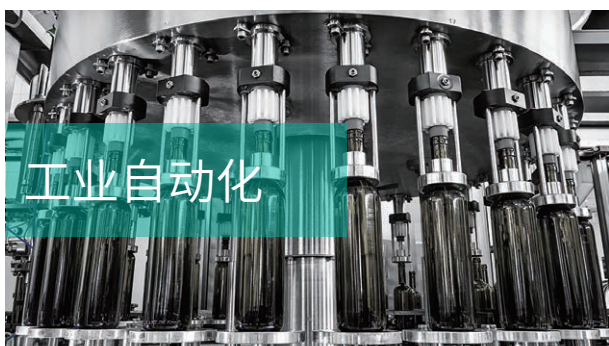
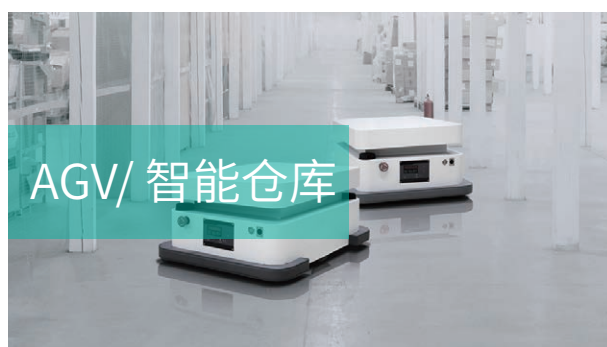
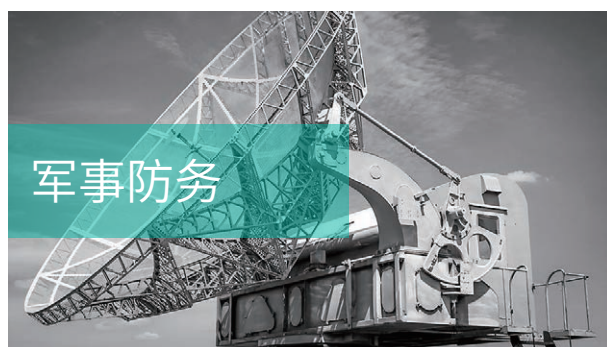
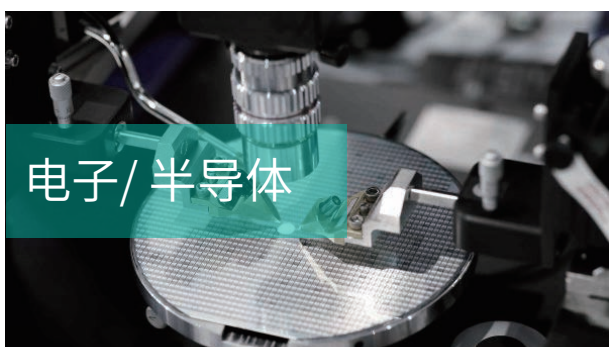
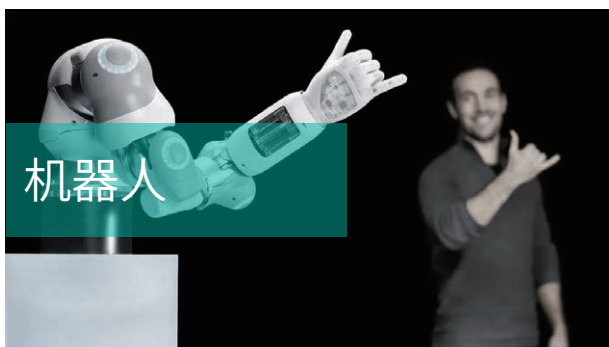
EtherCAT

CANopen



# 多种运动 多种应用 运动控制性能超越您的期待

快速、高效、智能



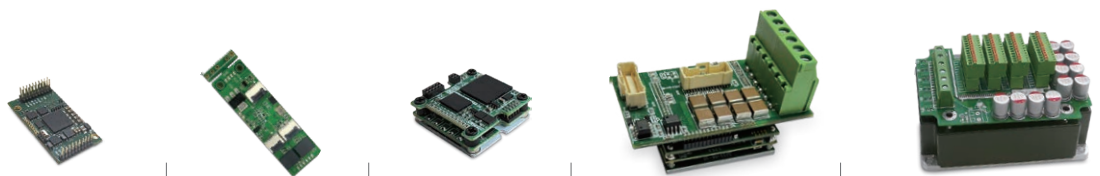
# 工业应用 微型直流伺服驱动器

## 8 VDC - 100 VDC

- 提供多种紧凑的外形尺寸
- 满足极具挑战的微型植入设计需求
- 能够驱动各种类型的电机
- 接收各种类型的反馈信号
- 适用于多种总线，应用范围极广
- 为更好的贴合客户需求，支持定制

### 应用场景

- 机器人系统
- 电子/ 半导体设备
- 自动导引车AGV和智能仓库
- 各种自动化生产设备的驱动



产品系列	PIQ	PIM	PIU	PID	PIH
额定电流 A	1 / 2	2 / 5	5 / 10	3 / 10 / 25 / 50 / 80	5 / 10 / 15 / 20
电压范围 VDC	8-30	12-40	12-40	18-100	18~100
控制方式	CANopen、EtherCAT、串口指令、模拟量、PWM、ModBus				
支持反馈	BISS-C/ SSI 绝对值编码器、旋变、霍尔、增量编码器、多摩川				
操作模式	力矩/ 速度/ 位置的点对点控制、循环同步、归零、开环矢量/ 标量				
电机类型	无刷/ 有刷旋转电机、直线电机、音圈电机、力矩电机、伺服电机、空心杯电				
数字 I/O	DI输入1路 DO输出1路	DI输入2路 DO输出2路	DI输入1路 DO输出1路	DI输入6路 DO输出2路	DI输入4路 DO输出2路
工作温度	-20°C~+60°C	-20°C~+60°C	-20°C~+60°C	-20°C~+60°C	-20°C~+60°C
储存温度	-30°C~+70°C	-30°C~+70°C	-30°C~+70°C	-30°C~+70°C	-30°C~+70°C
尺寸	28x18x5 mm	49x15x6 mm	27x27x10 mm	61x35x33 mm	111x76x45 mm
重量约	6 g	14 g	18 g	80 g	350 g

# 工业应用

# 圆形直流伺服驱动器

## 15 VDC - 60 VDC

- 采用环形中空或圆形结构设计
- 可集成双绝对值编码器
- 支持双闭环控制
- 可调PWM频率输出，最高频率40kHz
- 完善的控制功能，通讯功能
- 为更好的贴合客户需求，支持定制

### 应用场景

- 人形机器人
- 协作机器人
- 医疗设备等关节模组
- 对体积与功能有特殊要求的场合



产品系列	PIR56	PIR65	PIR66	PIR76	PIR100
额定电流 A	5	5	5	15	3
电压范围 VDC	18~60	24~48	24~48	24~48	15~60
控制方式	CANopen、EtherCAT、串口指令、模拟量、PWM、ModBus				
支持反馈	BISS-C/ SSI 绝对值编码器、旋变、霍尔、增量编码器、多摩川				
操作模式	力矩/ 速度/ 位置的点对点控制、循环同步、归零、开环矢量/ 标量				
电机类型	无刷/ 有刷旋转电机、直线电机、音圈电机、力矩电机、伺服电机、空心杯电				
数字 I/O	DI输入4路 DO输出4路	DI输入4路 DO输出4路	DI输入4路 DO输出4路	DI输入4路 DO输出4路	DI输入2路 DO输出2路
工作温度	-20°C~+60°C	-20°C~+60°C	-20°C~+60°C	-20°C~+60°C	-20°C~+60°C
储存温度	-30°C~+70°C	-30°C~+70°C	-30°C~+70°C	-30°C~+70°C	-30°C~+70°C
尺寸	56x14.5x6 mm	65x20x6 mm	66x20x6 mm	76x15 mm	100x50x9.5 mm
重量约	26 g	30 g	32 g	90 g	40 g

# 军工应用 直流总线伺服驱动器

## 12 VDC - 600 VDC

- 紧凑、超高功率密度，专为恶劣环境，极限场景而设计
- 可驱动各种电机，多种控制方式，支持多种位置反馈
- 采用改进型闭环控制算法，保证电机超低速运行精度
- 高度开放可视化的调试工具，能获得最佳运动控制效果
- 具备过流、过载、过热、欠压、过压、超差等保护功能
- 为更好的贴合客户需求，支持定制

### 应用场景

- 云台
- 雷达系统
- 液压系统
- 光学平台



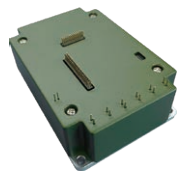
产品系列	PCU	PCD	PCO	PCH	PCR
额定电流 A	5 / 10	3 / 10 / 25 / 50 / 80	10 / 30 / 50 / 70	5 / 10 / 15 / 20	3
电压范围 VDC	12~40	18~100	12~100 / 100~400	100~350 / 100~600	15~60
控制方式	CANopen、EtherCAT、串口指令、模拟量、PWM、ModBus				
支持反馈	BISS-C/ SSI 绝对值编码器、旋变、霍尔、增量编码器、多摩川				
操作模式	力矩/ 速度/ 位置的点对点控制、循环同步、归零、开环矢量/ 标量				
电机类型	无刷/ 有刷旋转电机、直线电机、音圈电机、力矩电机、伺服电机、空心杯电				
数字 I/O	DI输入1路 DO输出1路	DI输入6路 DO输出2路	DI输入4路 DO输出2路	DI输入4路 DO输出2路	DI输入2路 DO输出2路
工作温度	-40°C~+80°C	-40°C~+80°C	-40°C~+80°C	-40°C~+80°C	-40°C~+70°C
储存温度	-55°C~+100°C	-55°C~+100°C	-55°C~+100°C	-55°C~+100°C	-50°C~+80°C
尺寸	27x27x10 mm	65x40x30 mm	55x46x34 mm	111x80x40 mm	100x50x9.5 mm
重量约	18 g	220 g	300 g	330 g	40 g

# 军工应用 交流总线伺服驱动器

## 100 VAC - 600 VAC

交流伺服驱动器系列产品，采用高性能的矢量控制技术，低速高转矩输出，具有良好的动态特性和超高的稳定性。可以适配多种规格的高压电机，支持多种位置反馈元件，具备多种控制方式。内部搭载32位伺服专用数字信号处理器，可通过配套调试软件实现参数调试，具备过流、过载、过热、欠压、过压、超差等保护功能。

适用于各种自动化生产设备的驱动，及快速响应的精密转速控制和定位系统中。



产品系列	PCH	PCA	PCL
额定电流 A	5 / 10 / 15 / 20	20 / 15	3 / 10 / 30 / 40
电压范围 VDC	100~350 / 100~600	220~380	110~220
控制方式	CANopen、EtherCAT、串口指令、模拟量、PWM、ModBus		
支持反馈	BISS-C/ SSI 绝对值编码器、旋变、霍尔、增量编码器、多摩川		
操作模式	力矩/ 速度/ 位置的点对点控制、循环同步、归零、开环矢量/ 标量		
电机类型	无刷/ 有刷旋转电机、直线电机、音圈电机、力矩电机、伺服电机、空心杯电		
数字 I/O	DI输入4路 DO输出2路	DI输入6路 DO输出4路	DI输入10路 DO输出3路
工作温度	-40°C~+80°C	-40°C~+80°C	-40°C~+80°C
储存温度	-55°C~+100°C	-55°C~+100°C	-55°C~+100°C
尺寸	110x76x34 mm	160x140x64 mm	194x58.5x113.5 mm
重量约	18 g	220 g	330 g



上海派启科技有限公司  
Palki Technology Co., Ltd

上海市松江区漕河泾科技绿洲21B幢1308室  
021-50103691  
info@palkitech.com  
[www.palkitech.com](http://www.palkitech.com)



派启科技微信公众号